

POSMA - Fertigungsprogramm Schmiedeteile

Freiformschmiedeteile

- Lieferprogramm: Stäbe, Ringe, Scheiben, Lochscheiben und Sonderteile nach Zeichnung mit einem Gewicht von 10 – 24.000 kg
- Wärmebehandlungsverfahren: Vergüten, Normalisieren, Weichglühen
- Zeugnisse / Prüfungen: Auslieferung erfolgt mit PN-EN 10204-3.1 Zeugnis. Alle üblichen Prüfverfahren inkl. Ultraschallprüfung können durchgeführt werden
- Abnahmen durch externe Gesellschaften wie z.B.: UDT, GL, DNV, ABS, CARGO.
- bei Bedarf Fertigung nach PED 97/23/EC
- mechanische Bearbeitung: auf Wunsch werden die Teile nach Kundenvorgabe vorgedreht
- Bevorratung von folgendem Einsatzmaterial / Werkstoffen: C45 (1.0503), S355J2G3 (1.0570), 40HM / 42CrMo4 (1.7225), weitere Einsatzmaterialien wie St5 (1.0145), 41Cr4 / 40H (1.7035), 18HGT, 18HGM, 13CrMo4-5 (1.7335), 17HNM (1.6587) und weitere kurzfristig verfügbar.

Gesenkschmiedeteile:

- Lieferprogramm: Bauteile nach Zeichnung mit einem Gewicht bis 60 kg
- große Anzahl von Werkzeugen für Teile aus den Branchen Schienenfahrzeuge, Lagertechnik, Schiffsbau, Agrarfahrzeuge und Zubehör
- Werkzeugkosten werden über Bauteilpreise abgerechnet
- Mindestlosgröße (bauteilabhängig) schon ab 1000 Stück
- Lieferzeit für Neuteile schon ab 4 Wochen
- Zeugnisse / Prüfungen: Auslieferung erfolgt mit PN-EN 10204-3.1 Zeugnis. Alle üblichen Prüfverfahren inkl. Ultraschallprüfung können durchgeführt werden
- Abnahmen durch externe Gesellschaften wie z.B.: UDT, GL, DNV, ABS, CARGO.
- mechanische Bearbeitung: auf Wunsch werden die Teile nach Kundenvorgabe vorgedreht
- Werkstoffe: Baustähle, Kohlenstoffstähle, Einsatzstähle, Vergütungsstähle

Mechanische Bearbeitung:

- Vordrehen von geschmiedeten Teilen bis zu einem Gewicht von 5.000 kg
- Drehen und Fräsen mit Toleranz +1 mm auf Fertigmasse:
Wellen max D 400 x 6000, Ringe max D 1400 x 1000, Frästisch 1000 x 600
- Sägen im Lohn (Dmax 440 mm, # 610 x 440 mm max)
- Werkstoffe: alle Stähle

SCHMIEDETEIL UND BEARBEITUNG AUS EINER HAND



HOHE QUALITÄT, SEHR KURZE LIEFERZEIT, PREISWERT

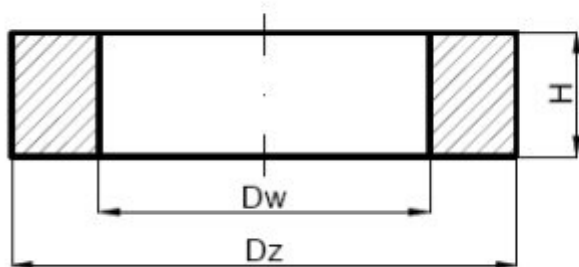


POSMA - Małgorzata Nawrocka

ul. Ostrowska 43B, 63-460 Biskupice Ołoboczne, Polen

Tel. / FAX +48 62 591 30 39 ❖ mobil + 48 509 953 768

E-Mail: m.nawrocka@posma.pl ❖ www.posma.pl

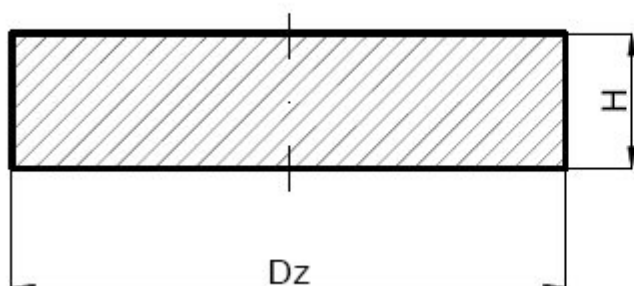


RINGE GESCHM. LOCHSCHEIBEN BÜCHSEN

GESCHMIEDETE RINGE							
Abmessungen						Gewicht	
Aussendurchm. (Dz)		Innendurchm. (Dw)		Höhe / Länge		min	max
min	max	min	max	min	max	35 kg	10 000 kg
160 mm	2500 mm	100 mm	2000 mm	50 mm	800 mm		

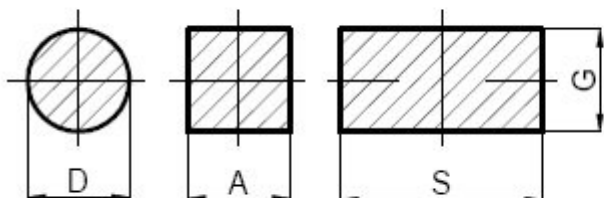
LOCHSCHEIBEN							
Abmessungen						Gewicht	
Aussendurchm. (Dz)		Innendurchm. (Dw)		Höhe / Länge		min	max
min	max	min	max	min	max	10 kg	10 000 kg
180 mm	2000 mm	60 mm	350 mm	30 mm	800 mm		

BÜCHSEN							
Abmessungen						Gewicht	
Aussendurchm. max	Innendurchmesser		Höhe / Länge		min	max	
	min	max					
1200 mm	250 mm	960 mm	3000 mm		300 kg	10 000 kg	



SCHEIBEN

SCHEIBEN							
Durchmesser min		Durchmesser max		Höhe / Länge		Gewicht	
100 mm	2000 mm	min	max	min	max		
		30 mm	800 mm	10 kg	10 000 kg		

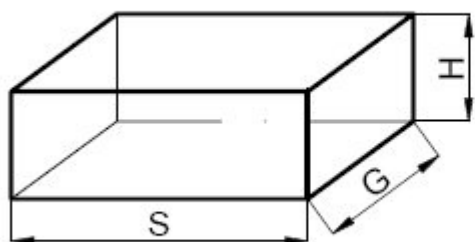


RUND QUADRATISCH FLACH

RUND				
D min	D max	L max	Gewicht min	Gewicht max
40 mm	750 mm	8500 mm	10 kg	24 000 kg

QUADRATISCH				
Kantenlänge A		L max	Gewicht min	Gewicht max
min	max			
40 mm	520 mm	6000 mm	10 kg	13 000 kg

FLACH			
Kantenlängen S / G	L max	Gewicht min	Gewicht max
auf Anfrage	6000 mm	10 kg	16 500 kg



BLÖCKE PLATTEN

BLÖCKE, PLATTEN							
Abmessungen						Gewicht	
S		G		H		min	max
min	max	min	max	min	max	25 kg	10 000 kg
40 mm	1000 mm	40 mm	1500 mm	0,2 S	1,5 S		

Zapfen, abgestufte Wellen, andere Geometrien, Abmessungen und Werkstoffe auf Anfrage.

POSMA - Małgorzata Nawrocka
 ul. Ostrowska 43B, 63-460 Biskupice Ołoboczne, Polen
 Tel. / FAX +48 62 591 30 39 ❖ mobil + 48 509 953 768
 E-Mail: m.nawrocka@posma.pl ❖ www.posma.pl